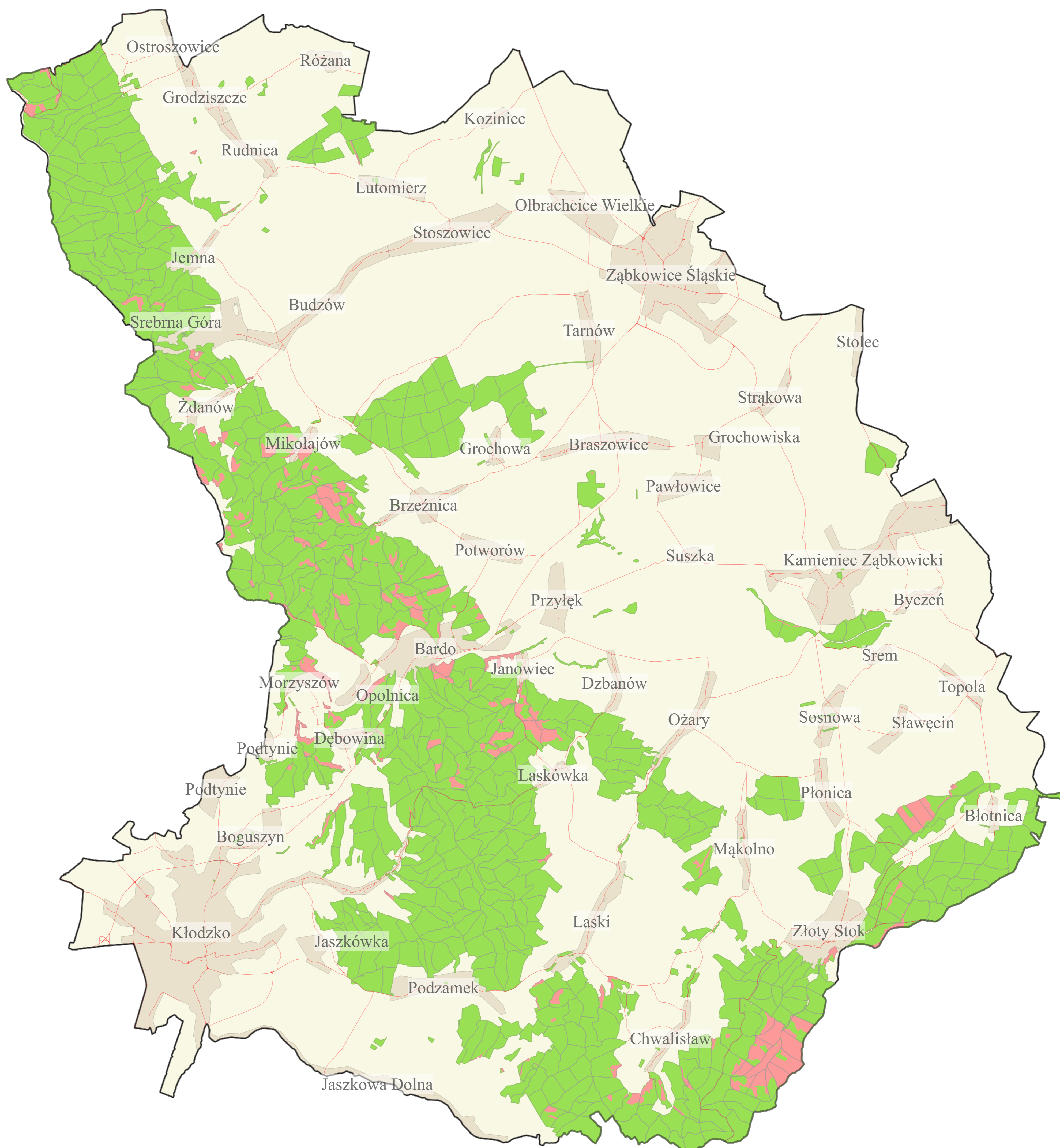
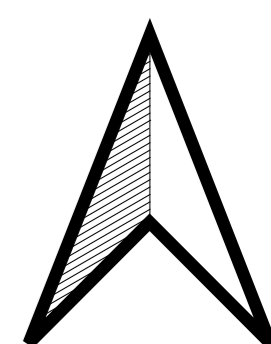


Powierzchnie o szczególnych wartościach ochronnych, kategoria 3.2
 Ekosystemy rzadkie i zagrożone w skali Europy, lecz w Polsce występujące
 powszechnie i wielkoobszarowo, stanowiące ważne obszary dla gospodarki
 lesnej Nadleśnictwa Bardo Śląskie



LEGENDA

Powierzchnie o szczególnych wartościach przyrodniczych

- Kategoria 3.2
- Powierzchnie leśne
- Zasięg nadleśnictwa